



# CÉRAMIQUES

Jeanne LOGEL

# SOMMAIRE

## I) Le matériau

- 1) Définition et composants
- 2) Les techniques
- 3) Le grès
- 4) La porcelaine
- 5) La faïence
- 6) La terre cuite

## II) Entre tradition et modernité

## III) Design organique

- 1) Zoomorphe
- 2) Végétal
- 3) Minéral

## IV) Art Brut

## V) Dualité

## VI) Ergonomie de la table

## VII) L'ornement

## VIII) Jeu de couleur



**Georges Jouve (1910-1964)**

*Vase de forme ouverte sur petit pied en céramique émaillée blanche intérieur noir.*

*Signé du sigle d'Apollon.*

*H. : 19 cm. D. : 15,5 cm.*

# DÉFINITION ET COMPOSANTS

## Qu'est ce qu'une céramique?

Mot d'origine grecque : keramos signifie « argile ». Le terme de céramique désigne l'ensemble des objets fabriqués en terre qui ont subi une transformation physico-chimique irréversible au cours d'une cuisson.

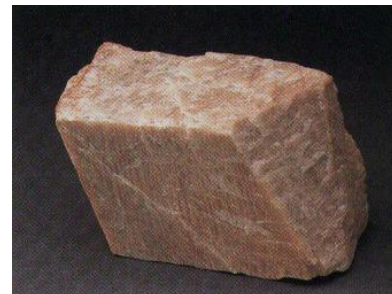
La céramique est le premier « art du feu » à apparaître, avant le travail du verre et du métal, à la fin de la préhistoire. La céramique est le matériau le plus abondant que l'Homme ait créé.

## Les composants:



Le Kaolin est une roche argileuse, friable et réfractaire.

Le quartz est une espèce minérale de la famille des silicates.



Le feldspath est un minéral de la famille des tectosilicates. Il réduit la porosité et donne un aspect vitré.

La céramique est réalisée à partir de matériaux poreux, non lisses, avec une forme amorphe et cristalline qui donne une phase vitreuse et permet le chauffage du matériau.

Il est aussi possible d'augmenter certaines capacités de la céramique en ajoutant à la recette de base d'autres matériaux comme le mica, le talc, le calcaire....

# LES TECHNIQUES DE RÉALISATIONS



## Le modelage:

Il suffit de prendre de la « terre » et de la modeler avec ses doigts.



## La sculpture:

Cela ressemble au modelage mais on utilise des outils.



## Le tournage:

Pour cela on utilise un tour soit électrique soit manuel.



## Le travail à la plaque:

Il s'agit d'étaler une la terre sur une plaque et de la travailler.



## L'estampage:

La terre est appliquée en boulette sur un moule en plâtre.



*Laurent Godart et Chihn Nguyen*

## Le coulage:

On verse de la barbotine (terre et eau) dans un moule en plâtre.

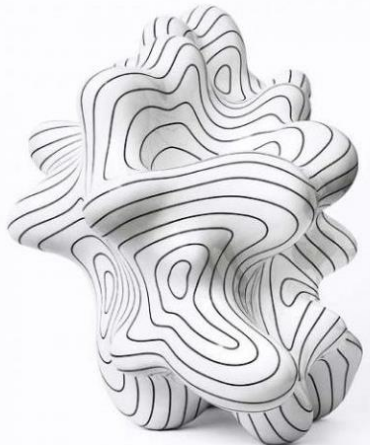


# LES GRÈS

Céramique dont la pâte contient une forte proportion de silice et supporte des températures de cuisson élevées (de 1200° à 1400° C) ; elle est partiellement vitrifiée par la cuisson.



**Cointreau frères et fils à Angers**  
*Pichet en grès brun nuancé à doubles renflements.  
Signé en dessous.  
H. : 15 cm.*



**Steen Ipsen 2016 « Organic »**  
*Sculpture en céramique, grès émail blanc rehaussé de noir.  
H. : 67cm*



**Emile DECOEUR (1876-1953)**  
*Vase de forme cylindrique en grès dans les tons de vert nuancé.  
Signé et marqué au trèfle (Art céramique).  
H. : 14 cm.*



1.

**Paul Jeanneney (1861-1920)**

*Vase en grès de forme sphérique à col ouvert et corps entièrement torsadé en émail à larges coulées bleues et noires sur fond beige.*

*Signé.*

*H. : 19 cm.*

2.

**Paul Jeanneney (1861-1920)**

*Vase en grès de forme tubulaire rainuré et col ourlé engobe d'émail vert beige et gouttes formant piètement.*

*Signé.*

*H. : 14,5 cm.*

3.

**Pierre Adrien Dalpayrat (1844-1910)**

*Vase de forme balustre en grès flammé à glaçure polychrome à nuances beiges, vertes et sang-de-bœuf.*

*Marqué Les grands feux de Dalpayrat.*

*H. : 21 cm.*

# LA PORCELAINES

La porcelaine est une céramique fine, imperméable et translucide qui, si elle est produite à partir du kaolin par cuisson à plus de 1 200 °C, prend le nom plus précis de porcelaine dure.

**Manufacture de porcelaine de Sèvres / Jean Burkhalter (1895-1984)**

*Vase Aubert n°18 dit «Quatuor».1935.*

*Vase de forme boule à petit col en porcelaine à décor polychrome d'une pianiste et d'un violoniste.*

*Cachet de la manufacture, lettre date « h » et marqué d'après Burkhalter Projet*

*n°69.35*

*H. : 32 cm.*



**Tasses et mugs papiers en porcelaine studio HAY**

Sans motifs, formes géométriques.

**Jar avec dragon, 1400  
dynastie Ming**

*H. : 48,3 cm*





**Marianne Van Ooji, « Dressed for dinner »**  
*Service en porcelaine à motifs de parties de vêtements. Texture douce.*



**« Of Phases Rosenthal »**

*En porcelaine noire.*

*Ce vase semble avoir été figé au moment d'un impact. Un effet renforcé par la profondeur de la porcelaine noire. Texture douce.*

*H. : 26cm*

# LES FAIENCES

Céramique à pâte argileuse, tendre, poreuse, recouverte d'un enduit imperméable et opaque. La température de cuisson diffère selon le type de faïence.

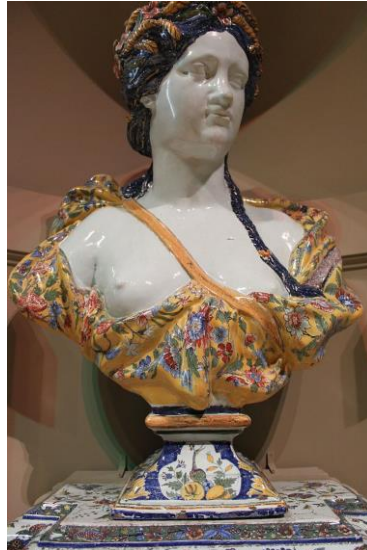
**Manufacture Caussy, 1730**  
*Aiguière en faïence de Rouen peinte à décor bleu et rouge de grand feu.*  
H. : 31,4cm



**Emile Gallé (1846-1904)**  
*Porte-bouquet en faïence polychrome à décor de chapeau fleuri.*  
Signé.  
H. : 29 cm. L. : 20 cm. P. : 12 cm.



**Louis Poterat, 1730**  
*Buste allégorique de l'été dans la série des 4 saisons en faïence de Rouen.*



**Jeannie Lucas**  
*Grand vase, sable craquelé brillant, pastilles or.*  
H. : 40cm



# LA TERRE-CUITE

Un objet en terre cuite est fabriqué à partir d'une argile commune, de couleur variable allant du gris au rouge en fonction de sa composition. La cuisson se situe entre 800 et 900° C.



**Vu Cao Dam 1908 2000 « Jeune fille »**  
*Sculpture d'une tête de jeune fille en terre cuite.*  
H. : 20cm

**« Table Tripod » par Noon Studio**  
*Une table d'appoint en céramique, terre-cuite, soutenu par un système de trépied en porte à faux.*

### **Armée de terre cuite chine**

*L'armée de terre cuite, ou armée d'argile, est un ensemble de près de huit mille statues de soldats et chevaux en terre cuite, représentant les troupes de Qin Shi Huang, le premier empereur de Chine.*



### **Katiola, XIX**

*Paire de vases à anses, en terre cuite à engobe rouge. Décors de scarifications sur la terre crue.*



### **« Globo » par Kahler**

*Bougeoirs en terre cuite. Cette pièce décorative massive peut accueillir une bougie.*



# ENTRE TRADITION ET MODERNITÉ



**Lei Xue**

*Contrairement aux canettes de soda, pas question ici de fabrication industrielle. Ces canettes en porcelaine sont sculptées à la main. L'artiste les recouvre ensuite de motifs décoratifs traditionnels qu'il peint, de ceux qu'on trouve habituellement sur les céramiques de la dynastie Ming.*



**Toshiya Masuda**

*Basket en terre cuite réalisé de manière artisanale pixelisé*



**Georges BRAQUE (1882-1963)**

*Atalante.*

*Assiette en porcelaine.*

*Signée et numérotée 1/8.*

*D. : 29,5 cm.*



**Jacques Blin (1920-1995)**

*Lampe de forme balustre en céramique à fond beige et décor incisé d'oiseaux stylisés.*

*Signé.*

*H. : 28 cm.*

# ZOOMORPHE:

Qui représente les animaux.



**Vassil IVANOFF (1897-1973)**  
*Pichet zoomorphe en céramique émaillée dans  
les tons de ocre.  
Signé.  
H. : 33 cm.*



**1**  
**Jacques Blin (1920-1995)**  
*Pichet zoomorphe en céramique blanc cassé  
à intérieur vert.  
Signé.  
H. : 19,5 cm*

**2**  
**Jacques Blin (1920-1995)**  
*Pichet zoomorphe en céramique beige  
nuancée de pointes noires.  
Signé.  
H. : 22,5 cm.*



**Roger Capron 1960**  
*Vase zoomorphe.*



**Jean Austruy Années 50**  
*Pichet zoomorphe.*



**Bruno Dose, années 60**  
*Vase zoomorphe coq.*



**« Bol Yeti », Aurelie Dorard**  
*En porcelaine de Limoges,  
biscuité à l'intérieur et  
émaillé blanc à l'extérieur.  
H. : 8,5*



**Georges Jouve (1910-1964)**

*Requin. Circa 1955.*

*Céramique émaillée noire sur un socle en métal.*

*Signé et marqué du sigle d'Apollon.*

*L. : 38 cm. H. : 14 cm.*

# VÉGÉTAL :



**Florence Truchon**  
*Porcelaine*



**Emmanuel Foucault**



« RAKU » **Catherine Haubois**  
*Théière cyronodon céramique.*



**Kaori Kurihara**  
*Fruit en céramique.*



**"Fleur de Lotus"**  
*Urne funéraire en porcelaine*  
*H. : 24cm*

**«Cocoa», Marioni Design**  
*Vase en céramique.*



# MINÉRAL :

Deborah De Beer



**Léon Pointu (1879-1942)**  
*Vase de forme pansu à trois anses  
en céramique à engobe violette et  
couleurs roses.  
Signé.  
H. : 21 cm*

Stefan Holzmüller



F. Gigaudon

*Statuette d'un personnage grotesque en  
céramique.*



années 50

*Pichet en céramique de Valleuris.*



« Crease », Simon Naouri chez Triode Design  
*Lampe design en porcelaine de Limoge et ficelle.*



« Tie» Laura Marin pour Incipit  
*Suspensions en terre cuite.*



**1**

**Boris Lacroix (1902-1984)**

*Vase de forme ovoïde en verre opalin noir  
enchâssé dans une monture moderniste en  
métal argenté.*

*Signé du cachet de l'artiste.*

*H. : 25 cm.*



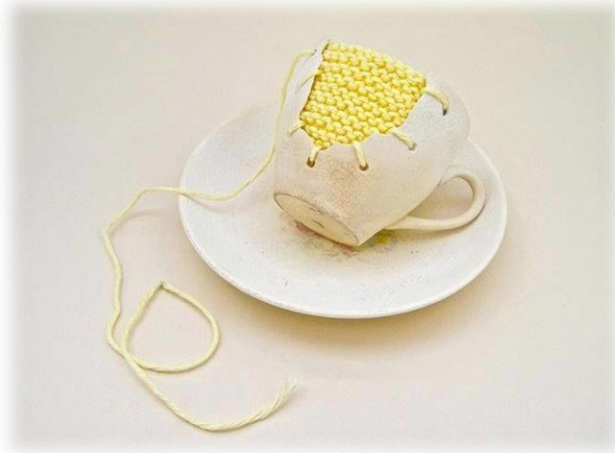
**2**

**Boris Lacroix (1902-1984)**

*Vase de forme tubulaire en verre opalin  
noir enchâssé dans une monture moderniste  
en métal argenté.*

*Signé du cachet de l'artiste.*

*H. : 30 cm.*



« **Summertime** » **Michelle Taylor**



**Caruma Eneida Tavares, 2015**  
*Terre cuite émaillé et vannerie.*



**Mukul goyal**  
*Bol de service en porcelaine.*



**Céline Fafard, « collection Dripping »**



**1**  
**Pol CHAMBOST (1906-1983)**  
*Pichet en céramique émaillée jaune.*  
*Signé et marqué «made in France».*  
*H. : 29 cm.*

**2**  
**Pol CHAMBOST (1906-1983)**  
*Pichet en céramique émaillée noir*  
*intérieur jaune.*  
*Signé et marqué «made in France».*  
*H. : 14 cm.*

**Georges Jouve (1910-1964)**  
*Pichet en céramique émaillée orange.*  
*Signé et marqué du sigle d'Apollon*  
*H. : 20 cm.*



1

**Jacques (1926-2008) et Dani (1933-) Ruelland**

*Coupe évasée en céramique dans les tons moutarde.*

*Signée.*

*H. : 8 cm.*

2

**Jacques (1926-2008) et Dani (1933-) Ruelland**

*Vase de forme rectangulaire en céramique dans les tons de rouge orangé.*

*Signé.*

*H. : 13 cm.*

3

**Jacques (1926-2008) et Dani (1933-) Ruelland**

*Pot à tabac en grès émaillé vert à section carrée.*

*Signé.*

*H. : 15,5 cm.*

①



②



③



**Georges Jouve (1910-1964)**

*Plat en céramique blanche à décor rouge dites à haute température.*

*Signé et monogrammé sous la base.*

*H. : 6.5 cm. L. : 29 cm.*



**Benjamin Hubert pour Uaredesign**  
*Service en terre cuite.*



**Emile Tessier fin du XIX**  
*Soupière en faïence de Malicorne.*



**XIX siècle**  
*Plat en faïence fine a décor d'oiseau.*

# L'ORNEMENTATION



**Marcello Jori pour Alessi Design**  
*Boule de Noël en porcelaine peinte.*



**Paul Smith**  
*Lapin d'ornement orange en céramique.*

**Nathalie Lahaye, mLn design**



**XIXe**  
*Statuette de guanyin debout en porcelaine émaillée blanc de chine.*

Azulejos carreaux de faïence du Portugal.



© Gros &  
Delettrez



**XVII XVIIIe**  
*Vase balustre en  
porcelaine et émaux de  
la famille verte,  
période Kangxi, Chine.*



**Raoul Lachenal 1930**  
*Vase boule à col  
resserré en céramique  
émaillée bleu  
turquoise à décor  
d'enroulement bleu  
foncé.*



**960**  
*Vase funéraire grès  
à glaçure verte  
dynastie Song.*



**XXe**  
*Cruche en céramique  
polychrome Maroc, Panse  
globulaire munie de  
deux marges anses,  
décor en coulure de  
glaçures vertes.*